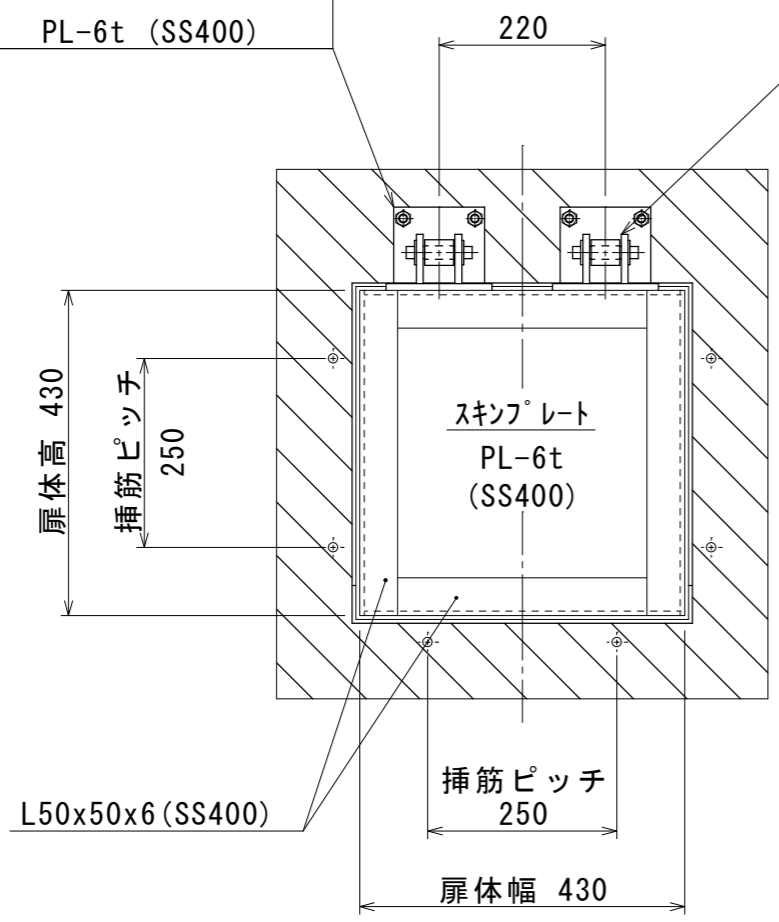
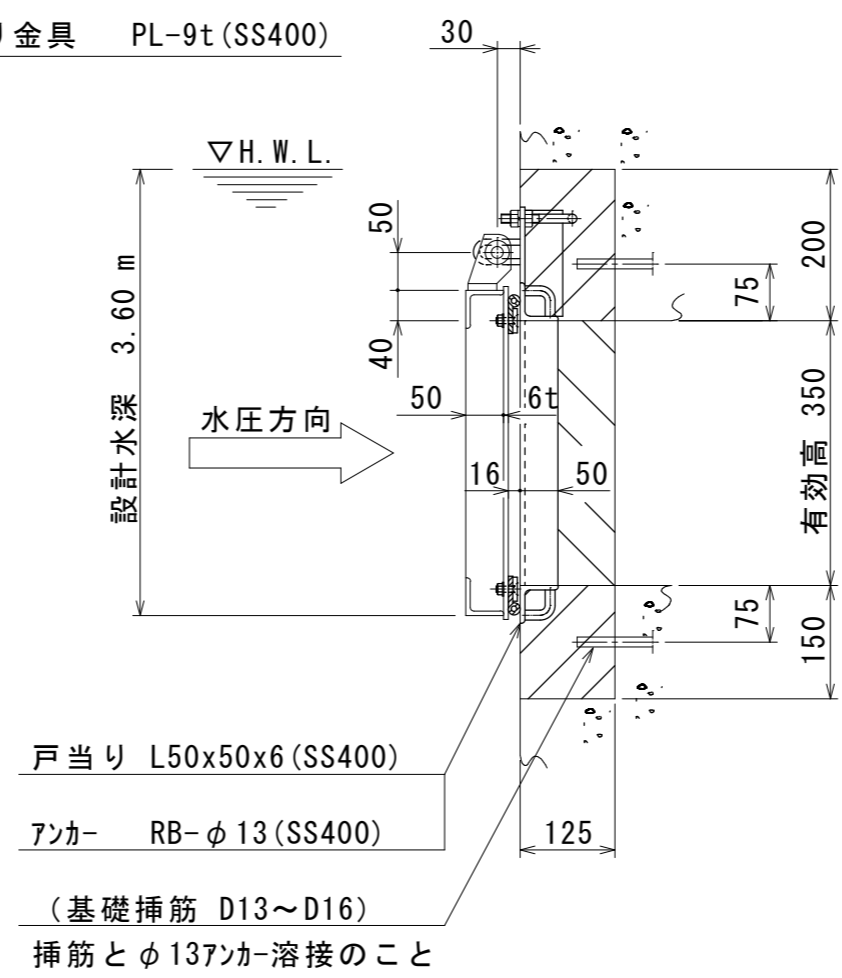


水密ゴム P型 φ16x51x7 (CRゴム)  
 ゴム押え PL-6t (SUS304)  
 皿BT&NT M8 (SUS304相当)

吊りブラケット PL-8t (SUS304)  
 PL-6t (SS400)  
 アンカホルト M12 (SUS304相当)  
 補強材 PL-6t (SS400)



吊り金具 PL-9t (SS400)



戸当り L50x50x6 (SS400)  
 アンカー RB-φ13 (SS400)  
 (基礎挿筋 D13~D16)  
 挿筋とφ13アンカー溶接のこと

設計条件		
通水断面	有効幅 0.35 m	有効高 0.35 m
扉体寸法	扉体幅 0.43 m	扉体高 0.43 m
設計水深	前水深 3.60 m	後水深 0.00 m

注記 1. 塗装 下地処理後、ポリウレタン樹脂塗装とし  
 上塗色調は御指定なき場合、マンセル値  
 10B5/10 (青色)と致します。  
 2. 斜線部はハツリ後、2次コンクリート  
 埋め戻しを示します。

客先	標準図		名	型式 MFR-035035					
材質	図示	数量	称	350 Bo x 350 Ho 鋼製フラップゲート					
尺度	1/10	日付	R5.12.1	承認	熊崎	検図	井福	担当	平川
三重重工業株式会社				図番	K-1182			1	