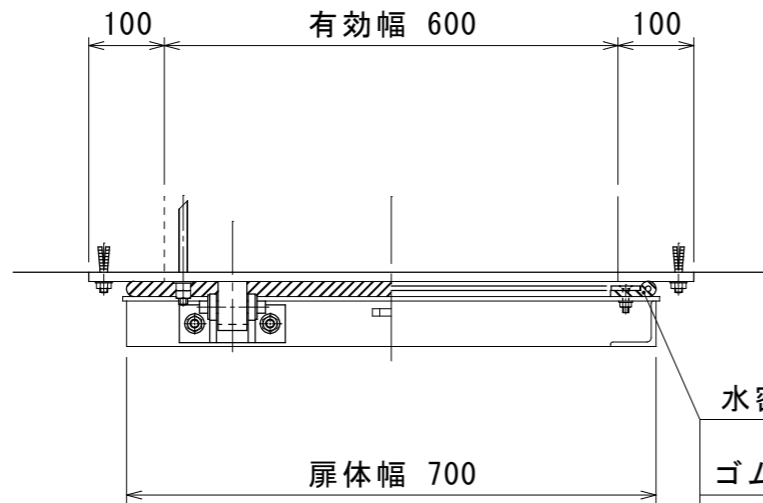
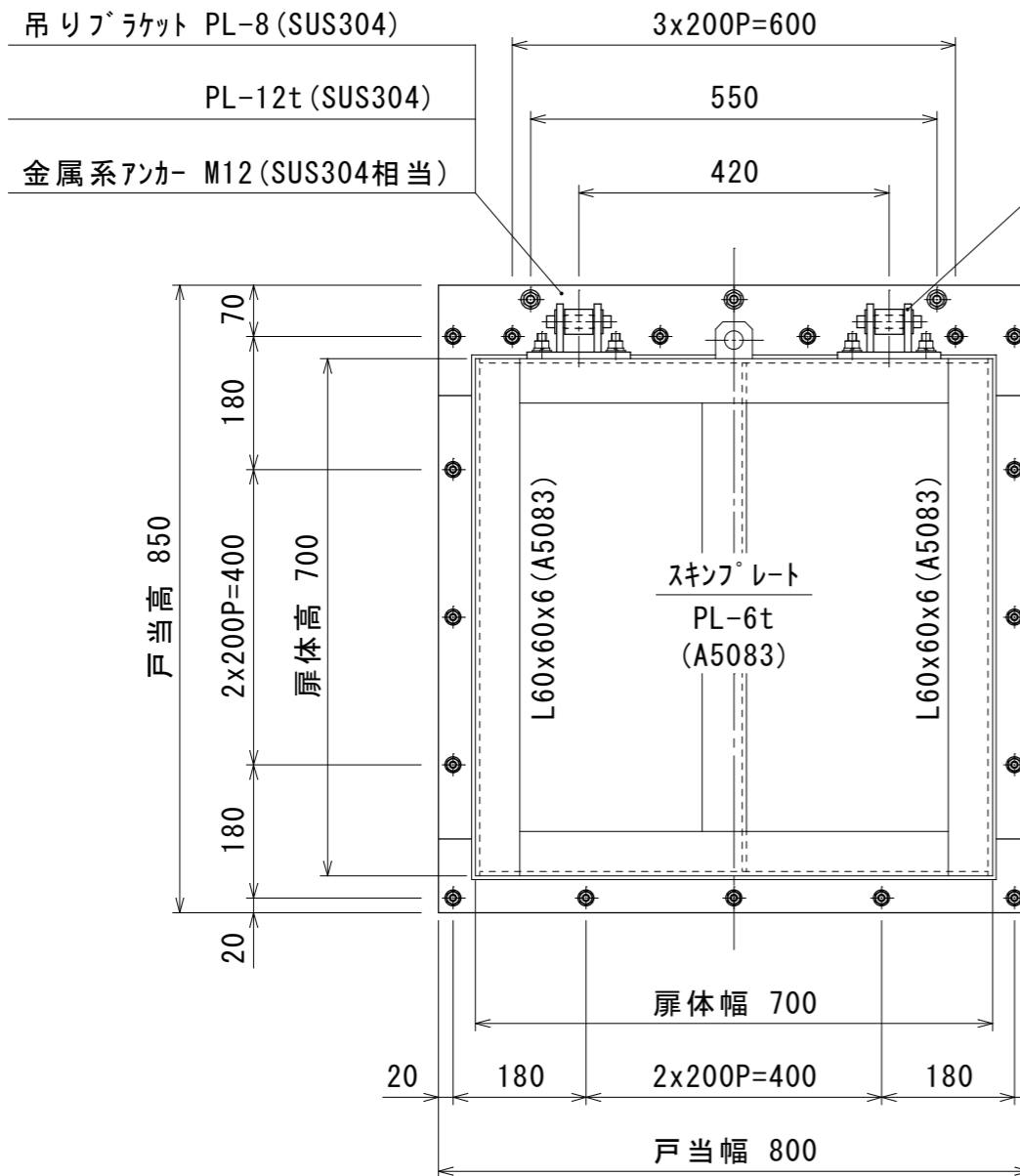


設計条件					
通水断面	有効幅	0.60 m	有効高	0.60 m	
扉体寸法	扉体幅	0.70 m	扉体高	0.70 m	
設計水深	前水深	4.10 m	後水深	0.00 m	

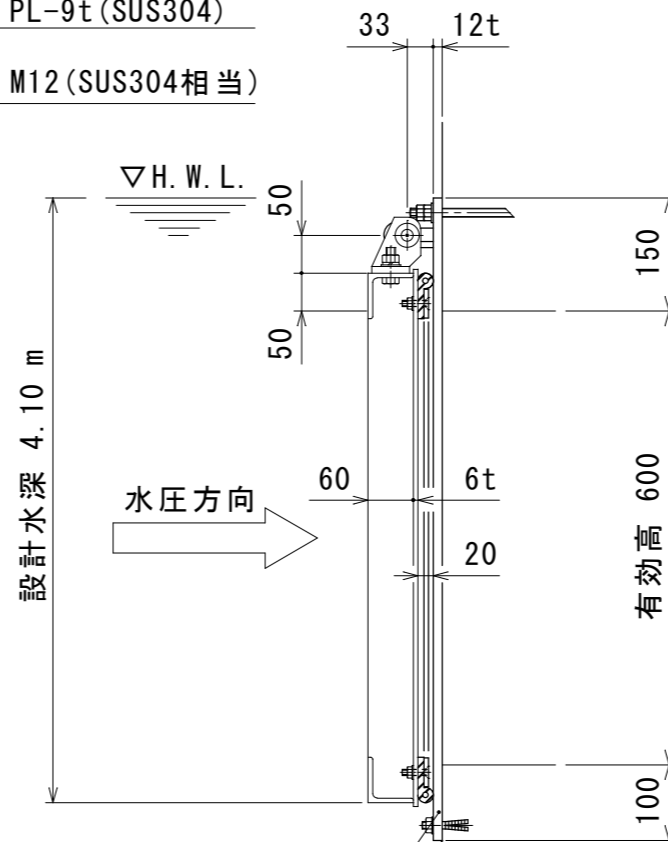


水密ゴム P型 φ16x60x8 (CRゴム)  
 ゴム押え PL-6t (SUS304)  
 皿BT&NT M8 (SUS304相当)



吊りブラケット PL-8 (SUS304)  
 PL-12t (SUS304)  
 金属系アンカー M12 (SUS304相当)

吊り金具 PL-9t (SUS304)  
 六角BT&NT M12 (SUS304相当)



戸当り PL-12t (SUS304)  
 金属系アンカー M10 (SUS304相当)  
 シーリング剤充填とする。

注記 塗装 AL部は下地処理後、ポリウレタン樹脂系  
 塗装とし、色調はグレー（マンセル値N7）  
 と致します。  
 但し、SUS304部は酸洗いと致します。

客先	標準図			名称	型式 MFR-A0606K 600 Bo x 600 Ho アルミ合金製フラップゲート(壁付け)				
材質	A5083	数量		承認	熊崎	検図	井福	担当	平川
尺度	1/10	日付	R5.12.1	図番	K-2156				
三重重工業株式会社				3					